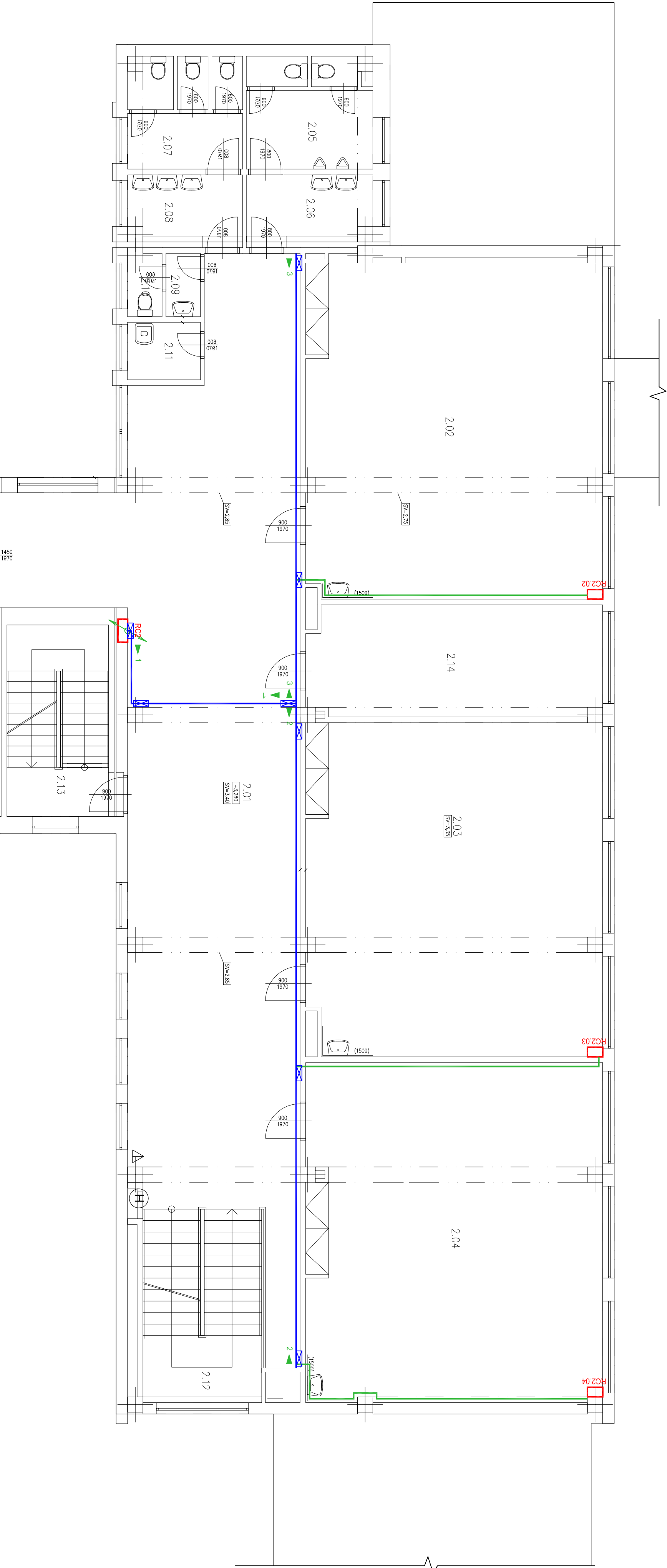


OBJEKT "C"

Legenda místností a úprav povrchů

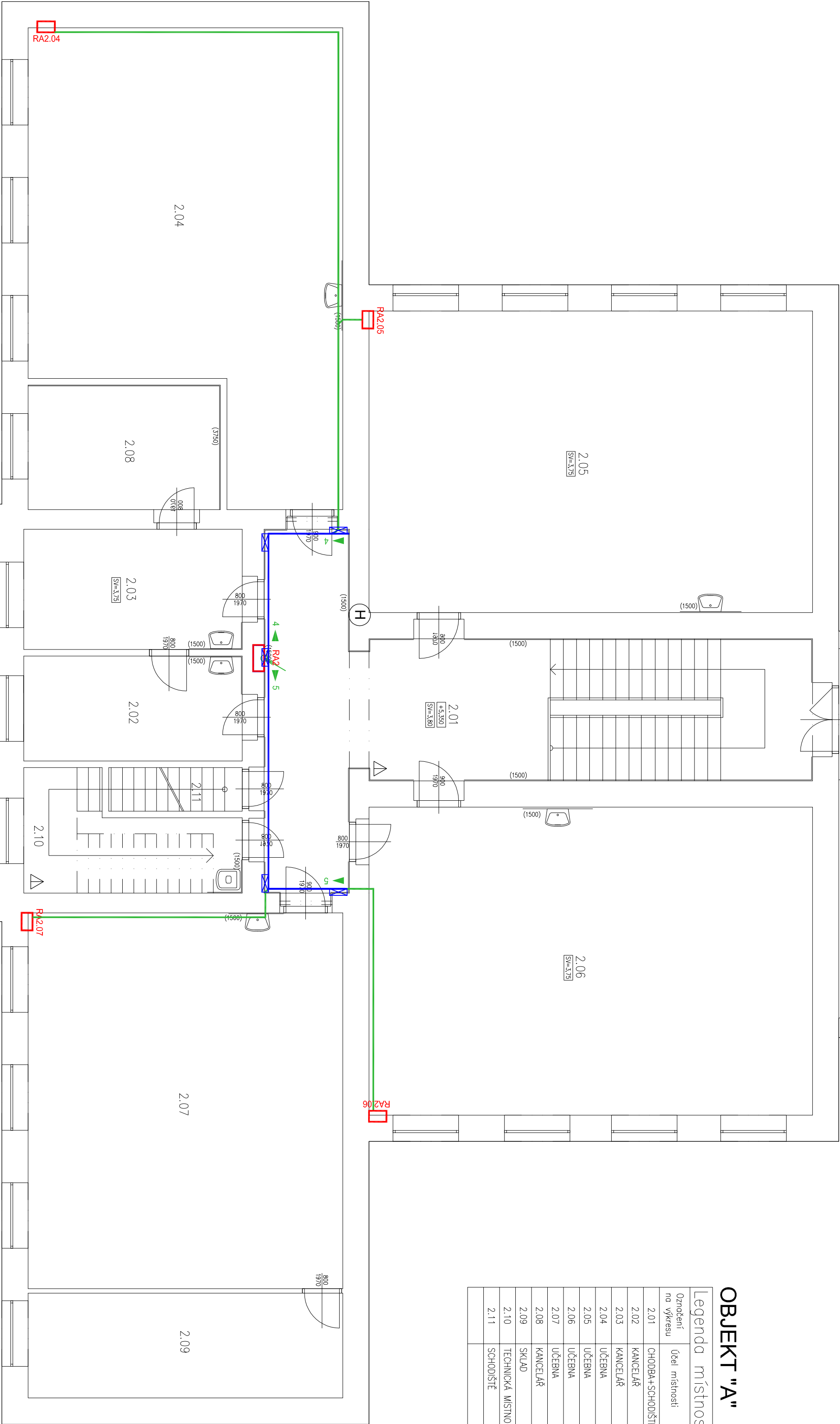
Ordnění na výkrese	Účel místnosti	Plocha [m²]	Podlaha	Stěny	Strop	Poznámka
2.01	CHODBA	118.21	PVC	omítka	omítka	obložený náter v=2m
2.02	ÚČEBNA	67.10	PVC	omítka	omítka	–
2.03	ÚČEBNA	65.34	PVC	omítka	omítka	–
2.04	ÚČEBNA	66.76	PVC	omítka	omítka	obklad v=1,5m
2.05	WC CHLAPČ	9.38	keramická dlažba	omítka	omítka	obklad v=1,5m
2.06	WC CHLAPČ	5.18	keramická dlažba	omítka	omítka	obklad v=1,5m
2.07	WC DÍVKY	8.69	keramická dlažba	omítka	omítka	obklad v=1,5m
2.08	WC DÍVKY	4.70	keramická dlažba	omítka	omítka	obklad v=1,5m
2.09	WC DÍVKY	1.49	keramická dlažba	omítka	omítka	obklad v=1,5m
2.10	WC DÍVKY	1.39	keramická dlažba	omítka	omítka	obklad v=1,5m
2.11	WC DÍVKY	2.85	keramická dlažba	omítka	omítka	obklad v=1,5m
2.12	SCHODIŠTĚ	15.19	PVC	omítka	omítka	obložený náter v=2m
2.13	SCHODIŠTĚ	13.25	PVC	omítka	omítka	obložený náter v=2m
2.14	KINODUKA	22.12	PVC	omítka	omítka	–
		401.63				



OBJEKT "A"

Legenda místností a úprav povrchů

Ordnění na výkrese	Účel místnosti	Plocha [m²]	Podlaha	Stěny	Strop	Poznámka
2.01	CHODBA-SCHODIŠTĚ	50.44	keramická dlažba	omítka	omítka	obložený náter v=1,5m
2.02	KANCELAR	12.00	košerec	omítka	omítka	obklad ze umřy.
2.03	KANCELAR	13.75	košerec	omítka	omítka	obklad ze umřy.
2.04	ÚČEBNA	65.73	PVC	omítka	omítka	obklad ze umřy.
2.05	ÚČEBNA	70.04	PVC	omítka	omítka	obklad ze umřy.
2.06	ÚČEBNA	71.56	PVC	omítka	omítka	obklad ze umřy.
2.07	ÚČEBNA	61.92	PVC	omítka	omítka	obklad ze umřy.
2.08	KANCELAR	12.54	košerec	omítka	omítka	obklad-tapeťo
2.09	SKLAD	17.28	PVC	omítka	omítka	–
2.10	TECHNICKÁ MÍSTNOST	10.69	košerec	omítka	omítka	obklad ze umřy.
2.11	SCHODIŠTĚ	3.06	beton	omítka	omítka	–
		388.59				



kabelové trasy uložené pod omítkou

kabelové základy obložené sádkoakrylovým dekorem s podání odolností min. 30mín (EI30DP1)

kabelové základy vedené na povrchu

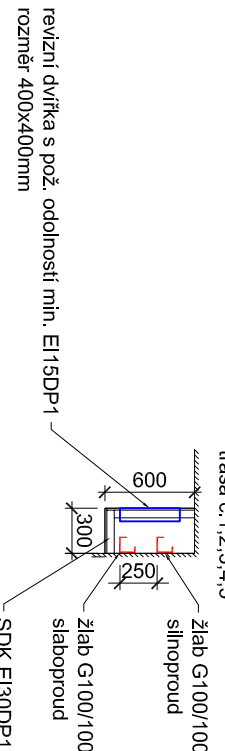
LEGENDA KABELOVÝCH TRAS

- 1 Kabelový žlab G100/100mm (1x SILNOPROUD), košerco ke zdi, včetně obložení SDK EI30DP1
- 2 Kabelový žlab G100/100mm (1x SILNOPROUD + 1 SILABOPROUD), košerco ke zdi, včetně obložení SDK EI30DP1
- 3 Kabelový žlab G100/100mm (1x SILNOPROUD + 1 SILABOPROUD), košerco ke zdi, včetně obložení SDK EI30DP1
- 4 Kabelový žlab G100/100mm (1x SILNOPROUD + 1 SILABOPROUD), košerco ke zdi, včetně obložení SDK EI30DP1
- 5 Kabelový žlab G100/100mm (1x SILNOPROUD + 1 SILABOPROUD), košerco ke zdi, včetně obložení SDK EI30DP1

Sloupce trasy budou provedeny dělnými základy 100x500mm, nebo elektroinstalčním trubkami.

rezni otvory a pod odolností min. EI15DP1, rozměr cca 40x400mm

REZY KABELOVÝMI TRASAMI



Amper design s.r.o. Růžka 398/43 703 00 Opatowitz - Vítkovice		Výpracoval : Ing. Jiří Holáček	
Investor : Statutární město Opatowitz, městský úřad Slezská Opatowitz		Kód zakázky : A16_001	
Název zakázky : Rekonstrukce silnoproudé a slaboproudé elektroinstalace		Datum : 04/2016	
DPS - dokumentace pro provedení stavby		Měřítko : 1:75	
Stupeň : Silnoproudá elektroinstalace		Formát : A1	
Číslo : Silnoproudá elektroinstalace		Pod číslo : 15	
Název výkresu : 2.NP - HLAVNÍ KABELOVÉ TRASY			